

Elektronicky se přiznání k dani z příjmů fyzických osob podává do **2. 5. 2026**



PODAT PŘIZNÁNÍ ONLINE? JE TO JEDNODUCHÉ - ZKUSTE TO S NÁMI!

V internetovém prohlížeči zadejte adresu

www.mojedane.cz

Klikněte na **Online finanční úřad**
a vyberte způsob přihlášení do **Daňové informační schránky (DIS+)**

(např. prostřednictvím datové schránky, bankovní identity, občanského průkazu s čipem...)

Pokud portál navštěvujete poprvé, jedním kliknutím
aktivujte svoji DIS+

Vstupte do své DIS+ a v sekci **Formuláře**
vyberte **Nový elektronický formulář**

Najděte **formulář k dani z příjmů fyzických osob**
a zvolte **Vyplnit z průvodce**

Pomocí návodných otázek přiznání postupně vyplníte,
využít můžete i dalších **návodů a pokynů**

Na závěr se dostanete k poslednímu kroku, kde zvolte
Odeslat podání

Pro jistotu ještě zkontrolujte sekci **Odeslané formuláře**
a máte **HOTOVO**

F.

FINANČNÍ SPRÁVA

Nechte si posílat údaje pro placení daně z nemovitých věcí do Vaší e-mailové schránky!

Proč?

Nebudete mít starost, jestli Vám bude včas doručena složenska.

Vždy budete mít údaje pro placení daně z nemovitých věcí u sebe ve své e-mailové schránce, ať jste kdekoli.

Když zapomenete zaplatit daň z nemovitých věcí, správce daně Vám zašle upozornění na e-mail.

Budete moci zaplatit daň z nemovitých věcí pomocí QR kódu v pohodlí Vašeho domova.

Kdo může tuto službu využít?

Poplatník daně z nemovitých věcí, který nemá zřízenou službu placení daně prostřednictvím SIPO.

O zřízení této služby může požádat i poplatník daně z nemovitých věcí, který má zřízenou datovou schránku. V tomto případě bude poplatníkovi doručena informace pro placení na jím určený email místo do datové schránky.

Jak na to?

1) Vyplníte

Žádost ve věci zasílání údajů pro placení daně z nemovitých věcí e-mailem.

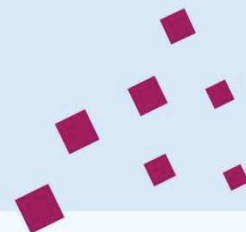
Formulář najdete na podatelkách finančních úřadů

nebo na www.financnisprava.cz pod záložkou daňové tiskopisy.

2) Tuto žádost doručíte finančnímu úřadu, u kterého jste poplatníkem daně z nemovitých věcí.

Přihlášení k zasílání údajů pro placení daně z nemovitých věcí na e-mail na zdaňovací období roku 2026 je možné do **16. března 2026**. Poplatníkům, přihlášeným k zasílání údajů pro placení daně z nemovitých věcí e-mailem, **nebude zaslána složenska.**

www.financnisprava.cz



**FINANČNÍ ÚŘAD
PRO KRÁLOVÉHRADECKÝ KRAJ**

**PLACENÍ DANÍ Z PŘÍJMŮ
ZA ROK 2025**

Na jaký účet?

pro platbu fyzických osob: 721 – 77626511/ 0710
pro platbu právnických osob: 7704 – 77626511/ 0710

Jak?

bezhotovostně převodem z účtu daňového poplatníka
na účet finančního úřadu

poštovní poukázkou A, kdy poštovní poplatek platí odesílatel platby

hotově v pokladně Územního pracoviště v Hradci Králové

adresa: U Koruny 1632

prostřednictvím QR kódu, po přihlášení do Online finančního úřadu
na portálu MOJE daně, www.mojedane.cz



TERMÍNY PRO PODÁNÍ PŘIZNÁNÍ K **DANI Z PŘÍJMŮ** za zdaňovací období **2025**



1. dubna 2026

v listinné podobě

4. května 2026

v elektronické podobě*



1. července 2026

v zastoupení daňovým poradcem či advokátem,
v případě ověření účetní závěrky auditorem



*** Pokud máte zřízenou Datovou
schránku ze zákona**

**NEZAPOMEŇTE,
že máte povinnost daňové přiznání podat
výhradně elektronicky**



PRODLOUŽENÉ ÚŘEDNÍ HODINY

PODATELNÝ A ODDĚLENÍ VYMĚŘOVACÍ
V SOUVISLOSTI S PŘIZNÁNÍM K DANI Z PŘÍJMŮ

23. 3. - 1. 4. 2026

8:00 - 17:00

pátek 27.3.2026

8:00 - 14:00