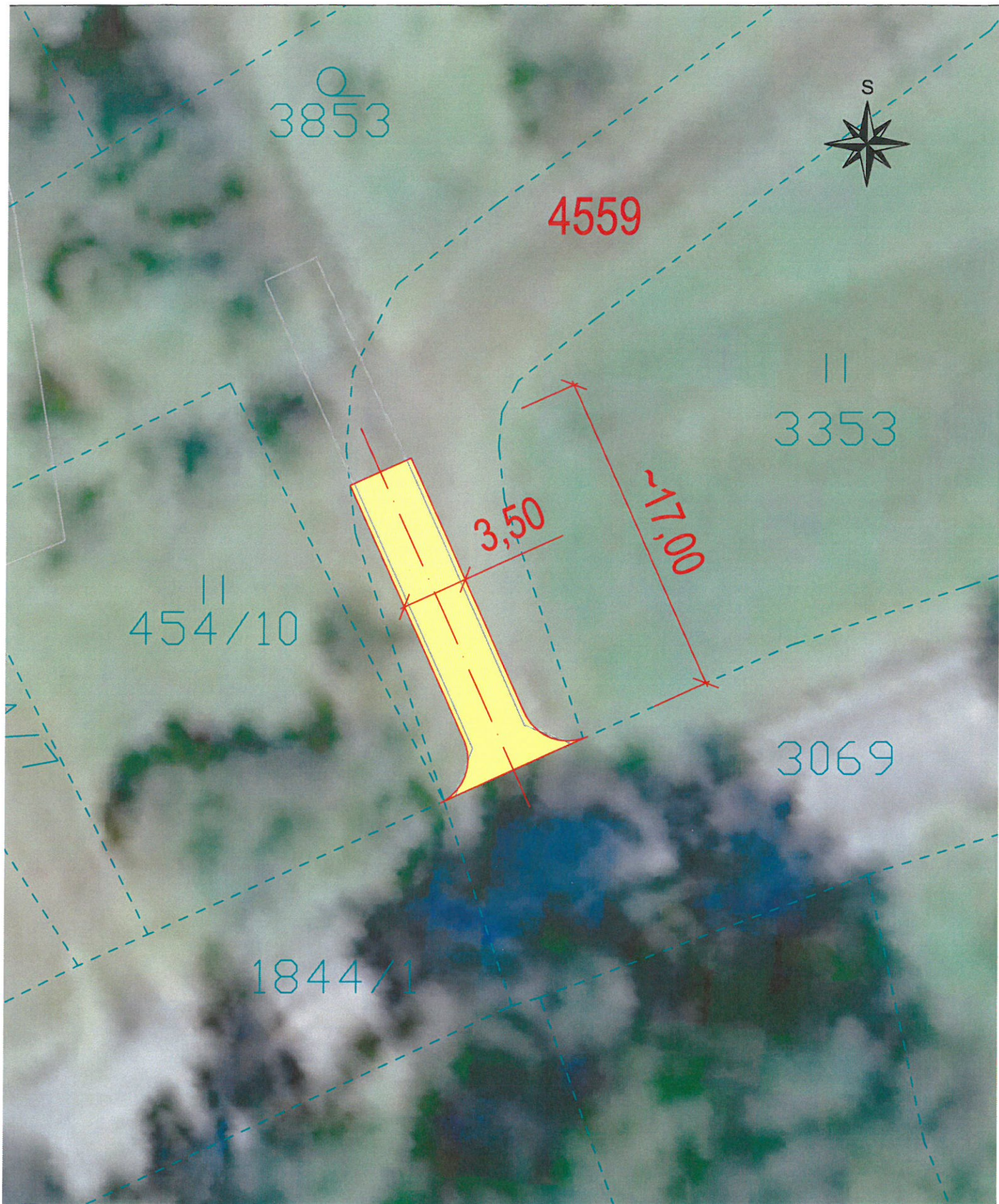


2.6. KOMUNIKACE č.6 – KN 4559 – Běžovi

Popis původního stavu: Začátek úseku je napojen na silnici II/319. V ústí komunikace se jedná o sjezd (přístupovou komunikaci) k nemovitosti č.p. 195 a dále komunikace pokračuje směrem k polnostem. Kryt komunikace tvoří kamenná drť značně uhuštěná četnými pojezdy, proměnné šíře cca 2,3 – 3,1 m.



Návrh: S ohledem na minimální rozsah (65 m²) budou provedeny odkopávky stávajících konstrukčních vrstev, jejich odvoz a následné provedení konstrukce nové v šíři 3,5 m. Navržená konstrukce dle TP 170 (D2-N-3_TDZ VI) ACO 11 5 cm; R-mat 5 cm; ŠDb 20 cm. V napojení na silnici II/319 musí být zajištěn dostatečný rozhled a osazeno svislé dopravní značení. Dále bude rekonstruován propustek dle podmínek Správy silnic.



č. 6 - 4559

Rekonstrukce MK (65 m²) + propustek

 ACO 5 cm + R-mat 5 cm + ŠDb 20 cm