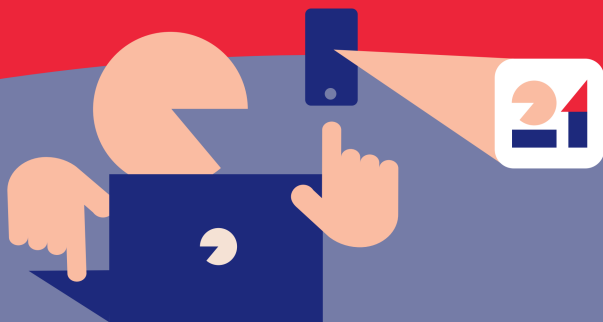


# Počítejte s námi. Bezpečně. Online. Raz dva.



Sčítání je v plném proudu. Týká se nás všech. Každá odpověď může ovlivnit, jak bude život v naší zemi vypadat. Děkujeme všem, kteří se už sečetli. Pokud jste tak ještě neučinili, máte čas do 11. 5. 2021.

## Jednoduše

Ať jste doma nebo na cestách, nejlepší je sečíst se online. Jde to odkudkoliv. Sečíst můžete nejen sebe, ale také celou rodinu.

## Bezpečně

Sečíst se lze zcela bezkontaktně přes internet, nebo pomocí listinného formuláře při respektování aktuálních hygienických opatření. V bezpečí samozřejmě zůstanou i vaše údaje.

### 27. 3. – 11. 5. Sčítání online na [scitani.cz](https://scitani.cz)

Formulář lze vyplnit z počítače, tabletu či mobilu. Sečtěte celou domácnost přes internet bez nutnosti kontaktu se sčítacím komisařem. Je to snadné a ušetříte čas. Přihlásíte se pomocí osobního dokladu, přes elektronickou identitu (NIA) nebo pomocí datové schránky fyzické osoby. Sčítací formulář můžete pomoci vyplnit i někomu, kdo to sám nezvládne.

### 17. 4. – 11. 5. Sčítání pomocí listinného formuláře

Pokud se nesečtete online, budete vyplňovat listinný formulář. Získáte ho spolu s odpovědní obálkou od sčítacího komisaře a na kontaktních místech sčítání, která se nacházejí na vybraných poštách. Sčítací komisař se dostaví v předem oznámeném termínu a vyčká na váš příchod před vaším domem. Vyplněný formulář v odpovědní obálce můžete vhodit do poštovní schránky nebo odevzdat na kterémkoliv kontaktním místě.

[scitani.cz](https://scitani.cz) | [dotazy@scitani.cz](mailto:dotazy@scitani.cz) | 253 253 683



Bezpečně. Online. Raz dva.

## Seznam sčítacích komisařů a kontaktních míst

Sčítací komisaři		
Jméno	Číslo průkazu	Sčítací obvod
Anna Barvová	90-05-04151	51760002
Milan Halamka	90-05-08073	51707001

Kontaktní místa		
Rokytnice v Orlických horách	náměstí T. G. Masaryka 79, 51761, Rokytnice v Orlických horách	51761



Českého statistického úřadu ze dne 9. 2. 2021

## O KONÁNÍ SČÍTÁNÍ LIDU, DOMŮ A BYTŮ V ROCE 2021 V ČESKÉ REPUBLICE

Podle zákona č. 332/2020 Sb., o sčítání lidu, domů a bytů v roce 2021 a o změně zákona č. 89/1995 Sb., o státní statistické službě, ve znění pozdějších předpisů, (dále jen „zákon“) bude na celém území České republiky přistoupeno **ke sčítání lidu, domů a bytů** (dále jen „sčítání“).

Rozhodným okamžikem sčítání je půlnoc **z pátku 26. března 2021 na sobotu 27. března 2021**. Fyzická osoba podléhající sčítání je povinna poskytnout zákonem požadované údaje. Sčítání je **primárně navrženo jako online, tedy bez nutnosti kontaktu s dalšími osobami**.

Sčítání podléhá:

- každá fyzická osoba, která má v rozhodný okamžik na území České republiky trvalý pobyt nebo přechodný pobyt nad 90 dnů, nebo které byl na území České republiky udělen azyl, doplňková ochrana nebo dočasná ochrana,
- každá další fyzická osoba, která je na území České republiky v rozhodný okamžik přítomna,
- každý dům (i neobydlený) a každý byt (i neobydlený).

Povinnost sečíst se se nevztahuje pouze na cizince, kteří jsou v České republice na dobu kratší než 90 dnů (například turisté), a na cizince požívající diplomatické výsady a imunity.

Sčítání organizuje, řídí, koordinuje a jeho přípravu, provedení, zpracování a zveřejnění výsledků zabezpečuje Český statistický úřad (dále jen „Úřad“). Úřad pro potřeby sčítání přebírá údaje z informačních systémů veřejné správy podle paragrafu 7 zákona. Na přípravě a provedení sčítání Úřad spolupracuje s dodavatelem terénních prací a ústředními správními úřady uvedenými v zákoně.

Obecní úřad zveřejní způsobem v místě obvyklým nejpozději 14 kalendářních dnů před rozhodným okamžikem tento dokument, seznam standardních sčítacích obvodů v obci včetně jejich vymezení a jména, příjmení a čísla průkazů sčítacích komisařů, kteří budou v jednotlivých sčítacích obvodech sčítání zajišťovat, včetně telefonního spojení na bezplatnou informační linku sčítání a oficiální internetové adresy sčítání.

Sčítání osob se provede poskytnutím údajů jejich zápisem do sčítacího formuláře povinnou osobou. Tou je každá plně svéprávná fyzická osoba podléhající sčítání. Za fyzickou osobu, která není plně svéprávná, poskytne údaje její zákonný zástupce nebo opatrovník, případně

jiná osoba oprávněná za ni jednat podle občanského zákoníku. Sčítání lidu, domů a bytů se provádí vyplněním sčítacího formuláře pro domácnost. Údaje o domu a bytu poskytne jeho uživatel, v případě neobydleného bytu vlastník domu nebo správce.

Povinná osoba poskytne údaje jejich zápisem do sčítacího formuláře buď v elektronické podobě při online sčítání od 27. března 2021 do 9. dubna 2021, nebo následně při terénním došetření.

Terénní došetření provádějí v jednotlivých sčítacích obvodech sčítací komisaři jmenovaní podle zákona. Sčítací komisař se při výkonu své funkce prokazuje průkazem sčítacího komisaře, případně na požádání povinné osoby též svým občanským průkazem nebo cestovním dokladem.

Při terénním došetření sčítací komisař předá členu domácnosti, osobě žijící mimo domácnost, popřípadě vlastníku zařízení, které netvoří samostatný sčítací obvod, sčítací formulář v listinné podobě v předem oznámeném termínu nejpozději do 26. dubna 2021. Úřad je podle zákona oprávněn lhůtu prodloužit.

Člen domácnosti, osoba žijící mimo domácnost nebo vlastník zařízení, které netvoří samostatný sčítací obvod, odevzdá vyplněný sčítací formulář v odpovědní obálce na poště nebo jej vhozením do poštovní schránky odešle zdarma na adresu P. O. Boxu sčítání, nebo jej doručí na kontaktní místo sčítání, nejpozději do 11. května 2021. Úřad je podle zákona oprávněn lhůtu prodloužit.

Údaje zjištěné při sčítání jsou chráněny zákonem, nařízením o evropské statistice, GDPR a dalšími právními předpisy. Tyto údaje nesmějí být použity pro jiné než statistické účely. Sčítací komisaři, stejně jako všechny osoby, které se v souvislosti se zpracováním výsledků seznámí s individuálními nebo osobními údaji, jsou povinni o nich zachovat mlčenlivost. Povinnost mlčenlivosti je časově neomezená.

**Český statistický úřad žádá všechny občany, aby odpovědným vyplněním sčítacích formulářů přispěli k úspěšnému provedení sčítání.**



Ing. Marek Rojíček, Ph.D.  
předseda Českého statistického úřadu



# BEZPEČNĚ, ONLINE, RAZ DVA. SČÍTÁNÍ ZAČÍNÁ 27. BŘEZNA 2021.

## Průběh sčítání

Sčítání 2021 začíná rozhodným okamžikem o půlnoci z **26. na 27. 3. 2021. Do 9. 4. 2021** má každý možnost sečíst se online prostřednictvím elektronického formuláře na webu [www.scitani.cz](http://www.scitani.cz) nebo v mobilní aplikaci. Kdo se nesečte online, má zákonnou povinnost **od 17. 4. do 11. 5. 2021** vyplnit a odevzdat listinný formulář. Jeho distribuci zajišťují sčítací komisaři.

Vzhledem k současné epidemické situaci připravil ČSÚ v součinnosti s Českou poštou a hlavní hygieničkou České republiky distribuci a sběr listinných formulářů, při kterých dojde k výraznému omezení fyzických kontaktů mezi sčítacími komisaři a obyvatelstvem. Distribuce formulářů do domácností bude probíhat podobně, jako nyní probíhá doručování doporučených poštovních zásilek, při dodržování přísných hygienických pravidel (ochranné pomůcky, dezinfekce, fyzický kontakt primárně venku, minimalizace doby kontaktu). Z tohoto důvodu nebudou sčítací komisaři pomáhat s vyplňováním formulářů. V případě potřeby se však můžete obrátit na infolinku **840 30 40 50**. Vyplněné formuláře bude možné odeslat v předtištěné obálce prostřednictvím schránek České pošty nebo odevzdat na cca 800 kontaktních místech České pošty (vybrané pobočky). Odeslání bude zdarma. Kontaktní místa budou provozována za zvýšených hygienických požadavků.

## Koho se sčítání týká

Sčítání 2021 je povinné pro všechny osoby, které mají k rozhodnému okamžiku trvalý pobyt

nebo přechodný pobyt nad 90 dnů na území ČR. Sečíst se musí každá taková osoba, bez ohledu na místo skutečného pobytu, věk, svéprávnost a zdravotní stav. Za osoby mladší 18 let, osoby omezené ve svéprávnosti a podobně provádí sečtení jejich zákonný zástupce, opatrovník nebo osoba k tomu oprávněná. Sčítání se týká i cizinců přítomných v ČR v rozhodný okamžik, s výjimkou diplomatů nebo cizinců s krátkodobým pobytem do 90 dnů.

## Kontaktní místa

Kontaktní místa Sčítání 2021 najdete na vybraných pobočkách České pošty a všech krajských správách Českého statistického úřadu. Poskytují široké veřejnosti informace o sčítání a jsou také místy, na kterých lze získat nebo odevzdat listinné formuláře.

## Ochrana dat

Bezpečnost dat sčítání je zásadní. Veškeré osobní údaje jsou zpracovávány v souladu s příslušnými právními předpisy a používány jsou maximálně zabezpečené informační systémy.

## Přínos sčítání

Výsledky jsou široce využitelné například při přípravě programů bydlení, rozvoji infrastruktury nebo plánování lepší dostupnosti služeb. Informace zjištěné během sčítání ovlivňují činnost veřejné správy, podnikatelské záměry i směřování výzkumných či vědeckých pracovišť a v konečném důsledku ovlivňují život každého z nás.

**Podrobnější informace naleznete na webu [www.scitani.cz](http://www.scitani.cz).**



## Seznam kontaktních míst pro Sčítání 2021 pro Královéhradecký kraj

Kontaktními místy pro Sčítání 2021 jsou pracoviště České pošty, s. p. nebo Českého statistického úřadu určená pro veřejnost k vyzvednutí prázdných nebo odevzdání vyplněných listinných sčítacích formulářů pro Sčítání 2021.

### Kontaktní místa České pošty, s. p.

Název pobočky	Adresa pobočky (ulice a č.p./č.or., část obce, PSČ, obec)	Telefon
Hradec Králové 1	Československé armády 383/5, 50003, Hradec Králové	954250001
Hradec Králové 2	Zamenhofova 915/2, Pražské Předměstí, 50002, Hradec Králové	954250002
Hradec Králové 3	Pospíšilova 215/11a, 50003, Hradec Králové	954250003
Hradec Králové 4	Pardubická 752, Kukleny, 50004, Hradec Králové	954250004
Hradec Králové 5	Fráni Šrámka 1518/3, Pražské Předměstí, 50002, Hradec Králové	954250005
Hradec Králové 7	K Sokolovně 540, Věkoše, 50341, Hradec Králové	954250341
Hradec Králové 8	Lesní 157/2, Nový Hradec Králové, 50008, Hradec Králové	954250008
Hradec Králové 9	Mrštíkova 1767/38a, Nový Hradec Králové, 50009, Hradec Králové	954250009
Hradec Králové 11	Štefánikova 534/29a, Moravské Předměstí, 50011, Hradec Králové	954250011
Hradec Králové 12	třída Edvarda Beneše 1423/21, Nový Hradec Králové, 50012, Hradec Králové	954250012
Smiřice	Nám. Míru 361, 50303, Smiřice	954250303
Nechanice	Husovo nám. 38, 50315, Nechanice	954250315
Třebechovice pod Orebem	Žižkova 850, 50346, Třebechovice pod Orebem	954250346
Chlumeck nad Cidlinou	Kozelkova 402, Chlumeck nad Cidlinou IV, 50351, Chlumeck nad Cidlinou	954250351
Nový Bydžov	Jablonského 505, 50401, Nový Bydžov	954250401
Jičín 1	Šafaříkova 142, Valdické Předměstí, 50601, Jičín	954250601
Lázně Bělohrad	Náměstí K. V. Raise 138, 50781, Lázně Bělohrad	954250781
Hořice v Podkrkonoší	Havlíčková 40, 50801, Hořice	954250801
Nová Paka	Komenského 313, 50901, Nová Paka	954250901
Rychnov nad Kněžnou	Bezručova 14, 51601, Rychnov nad Kněžnou	954251601
Týniště nad Orlicí	Mírové nám. 268, 51721, Týniště nad Orlicí	954251721
Kostelec nad Orlicí	Dukelských hrdinů 900, 51741, Kostelec nad Orlicí	954251741
Vamberk	Struha 698, 51754, Vamberk	954251754
Rokytnice v Orlických horách	náměstí T. G. Masaryka 79, 51761, Rokytnice v Orlických horách	954251761
Dobruška	Opočenská 71, 51801, Dobruška	954251801
Trutnov 1	Hradební 11, Střední Předměstí, 54101, Trutnov	954254101
Trutnov 4	Dlouhá 572, Horní Staré Město, 54102, Trutnov	954254102
Pec pod Sněžkou	č.p. 197, 54221, Pec pod Sněžkou	954254221



Název pobočky	Adresa pobočky (ulice a č.p./č.or., část obce, PSČ, obec)	Telefon
Úpice	Palackého 1096, 54232, Úpice	954254232
Vrchlabí 1	Krkonošská 149, 54301, Vrchlabí	954254301
Špindlerův Mlýn	č.p. 188, 54351, Špindlerův Mlýn	954254351
Hostinné	Horská 143, 54371, Hostinné	954254371
Dvůr Králové nad Labem	Legionářská 406, 54401, Dvůr Králové nad Labem	954254401
Náchod 1	Masarykovo náměstí 43, 54701, Náchod	954254701
Nové Město nad Metují 1	náměstí Republiky 6, 54901, Nové Město nad Metují	954254901
Hronov 1	T. G. Masaryka 302, 54931, Hronov	954254931
Červený Kostelec	17. listopadu 298, 54941, Červený Kostelec	954254941
Police nad Metují	Tyršova 340, 54954, Police nad Metují	954254954
Broumov 1	Československé armády 380, 55001, Broumov	954255001
Jaroměř 1	nám. Československé armády 18, 55101, Jaroměř	954255101
Česká Skalice	třída T. G. Masaryka 878, 55203, Česká Skalice	954255203
Kopidlno	náměstí Hilmarovo 90, 50732, Kopidlno	954250732

### Kontaktní místo Českého statistického úřadu

Název pracoviště	Adresa pracoviště (ulice a č.p./č.or., část obce, PSČ, obec)	Telefon
ČSÚ Hradec Králové	Myslivečkova 914/1, Slezské Předměstí, 501 11, Hradec Králové	495762322

Seznam kontaktních míst České pošty, s. p. a Českého statistického úřadu včetně aktuální otevírací doby a kontaktů lze od 6. 3. 2021 zobrazit ve webové prezentaci České pošty na stránce <https://scitani.ceskaposta.cz>.